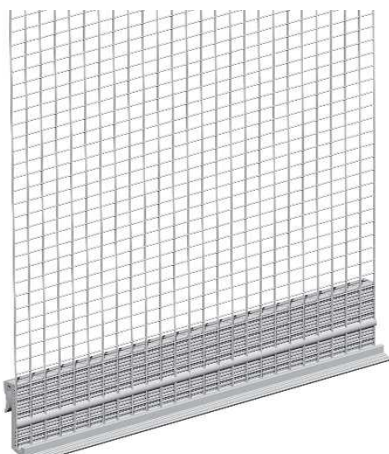


ROMPIGOCCIA PER BASE PARTENZA-R

Scheda Tecnica – Ed. 10/2021

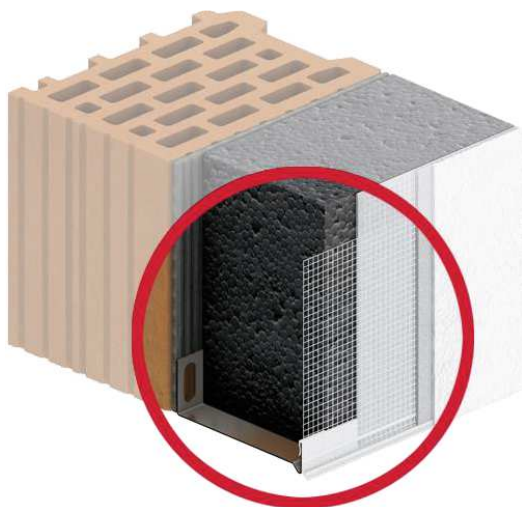


Profilo di raccordo con il profilo di partenza.

DESCRIZIONE

Profilo in PVC con gocciolatoio e rete in fibra di vetro resistente agli alcali termosaldato per aggancio al profilo di base partenza. Riduce il pericolo di cavillature del rivestimento nella congiunzione dei profili di base-partenza.

APPLICAZIONI



- Per una corretta esecuzione di finitura dell'intonaco con flusso d'acqua mirato nella zona di base
- Il profilo a clip, impedisce il contatto diretto tra l'alluminio e il rivestimento, compensando eventuali movimenti che potrebbero verificarsi e garantendo una chiusura perfetta della zoccolatura
- Consigliato in abbinamento al "profilo di base" o qualsiasi profilo di partenza ad U in alluminio.

CARATTERISTICHE

- Drenaggio mirato dell'acqua
- Finitura dell'intonaco precisa e pulita
- Migliore presa dell'intonaco grazie alla superficie scanalata
- Colore: bianco

DATI TECNICI

	Valori
Materiale del profilo	PVC
Dimensione rete di fibra di vetro	12,5 cm
Grammatura rete:	160 g/m ²

IVAS Industria Vernici S.p.A. – Via Bellaria, 40 - 47030 San Mauro Pascoli (FC) – Italia
Tel. +39 0541 815811 – Fax. +39 0541 815815 - www.gruppoivas.com – ivas@gruppoivas.com

Il presente Bollettino Tecnico è redatto al meglio delle nostre conoscenze tecnico-scientifiche non comporta tuttavia nostra responsabilità in quanto le condizioni d'impiego non sono da noi controllabili. Si consiglia di verificare sempre l'idoneità del prodotto al caso specifico.

ROMPIGOCCIA PER BASE PARTENZA-R



Scheda Tecnica – Ed. 10/2021

FASI APPLICATIVE

- Dopo aver fissato il profilo di partenza in alluminio al supporto, mediante le relative viti autofilettanti o tasselli specifici TASSELLI ND-K PER PROFILI DI BASE, pareggiando eventuali irregolarità del supporto con i distanziatori ELEMENTI DI COMPENSAZIONE di dimensione apposita, posizionare i profili ad „aggancio“, avendo cura di sfalsarli di almeno 10 cm rispetto al giunto dei profili di partenza, ed allinearli.
- Se necessario, tagliare il profilo alla lunghezza richiesta con apposite cesoie.
- Collegare i listelli ben allineati fra di loro servendosi delle spine di raccordo
- Piegare leggermente in avanti il rete in fibra di vetro per applicare la malta rasante, annegando in essa la rete di armatura.
- Il tessuto in fibra di vetro della rasatura armata, deve essere applicato fino al bordo dell'intonaco per contrastare la formazione di fessure nella zona del giunto.
- Sugli spigoli dell'edificio il profilo va tagliato con precisione, seguendo l'angolo di taglio precedentemente tracciato. Per ottenere un taglio preciso, si consiglia l'uso di una smerigliatrice angolare.

STOCCAGGIO

Conservare su una superficie piana, in un luogo fresco e asciutto

Trasporto e stoccaggio: orizzontale